

荒川が氾濫した場合

荒川洪水想定概要

この浸水図に示す想定される最大浸水深は、荒川流域において想定する最大規模の降雨によって、荒川のいずれかの場所から氾濫した場合の最大浸水深です。
実際に洪水が発生したときには、想定される浸水深が異なる場合や、浸水が想定されていない区域も浸水する場合があります。

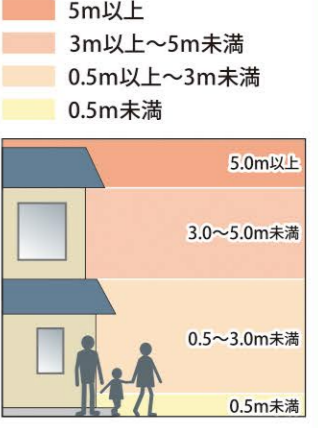
埼玉県川口市方面の浸水しない区域へ

埼玉県川口市方面の浸水しない区域へ

凡例

- 緊急避難建物
- 早期立退き避難が必要な区域にある緊急避難建物
(緊急避難建物一覧はP33~35を参照)
注意: 緊急避難建物には、浸水や避難者の状況により避難所が開設されます
- ◎ 区役所
- ⊗ 警察署・交番等
- ⊕ 消防署・分署等
- 区境
- 主要な道路
- 鉄道(地上部分)
- - - 鉄道(地下部分)

想定される最大浸水深

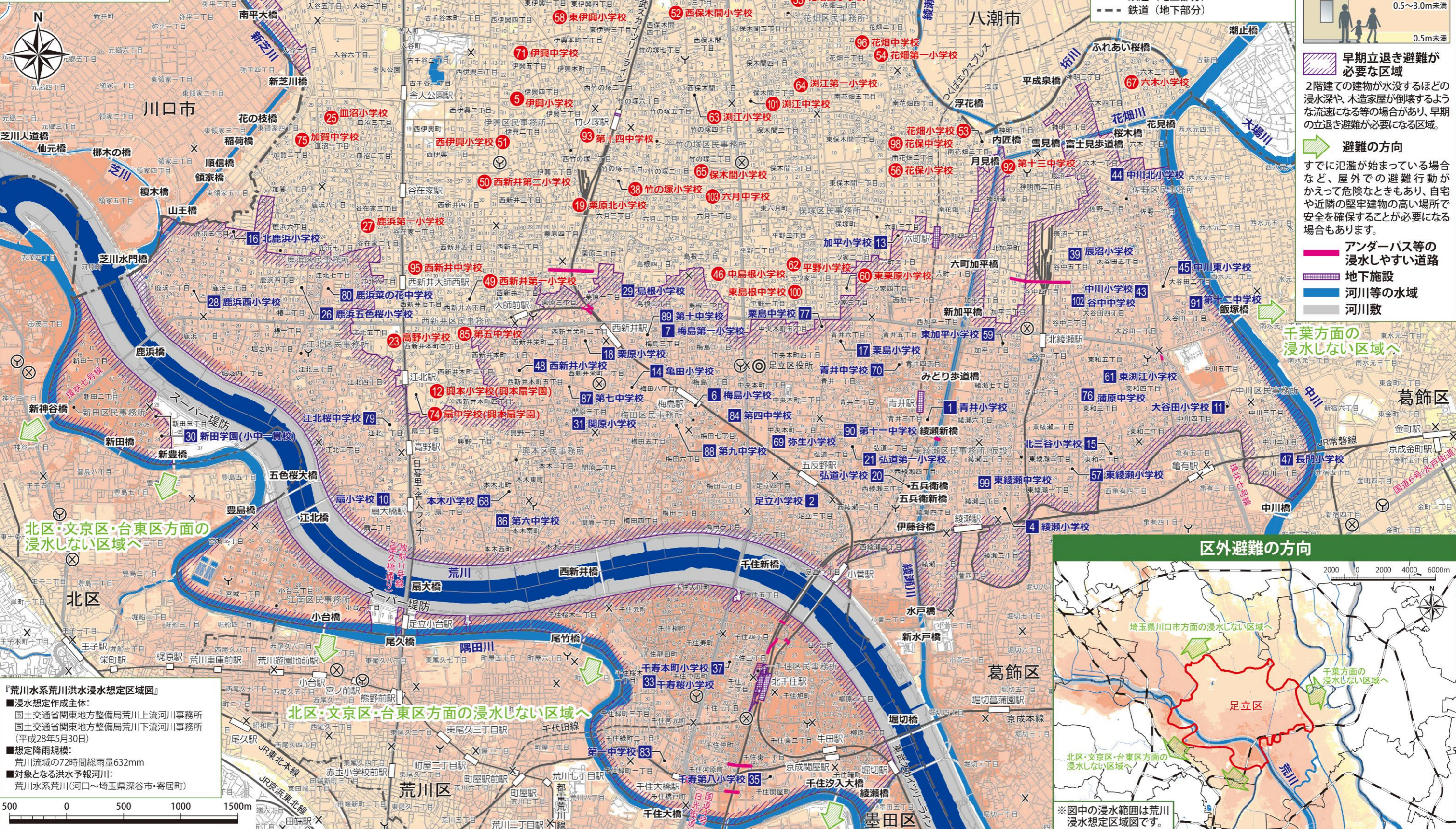


早期立退き避難が必要な区域
2階建ての建物が水没するほどの浸水深や、木造家屋が倒壊するような流速になる等の場合あり、早期の立退き避難が必要になる区域。

避難の方向
すでに氾濫が始まっている場合など、屋外での避難行動がcaって危険なときもあり、自宅や近隣の堅牢建物の高い場所で安全を確保することが必要になる場合もあります。

- アンダーパス等の浸水しやすい道路
- 地下施設
- 河川等の水域
- 河川敷

千葉県方面の浸水しない区域へ



北区・文京区・台東区方面の浸水しない区域へ

『荒川水系荒川洪水浸水想定区域図』
 ■浸水想定作成主体:
国土交通省関東地方整備局荒川上流河川事務所
国土交通省関東地方整備局荒川下流河川事務所
(平成28年5月30日)
 ■想定降雨規模:
荒川流域の72時間総雨量632mm
 ■対象となる洪水予報河川:
荒川水系荒川(河口〜埼玉県深谷市・寄居町)

区外避難の方向



※図中の浸水範囲は荒川浸水想定区域図です。

この図の概要

この地図に示す浸水継続時間は、荒川の浸水想定において、想定しうる最大規模の降雨により荒川が氾濫した場合の水が引くまでの参考です。

ある一定の条件で算定された50cm以上の浸水深が継続する時間の地点ごとの最大値です。

〔荒川〕浸水継続時間

凡例

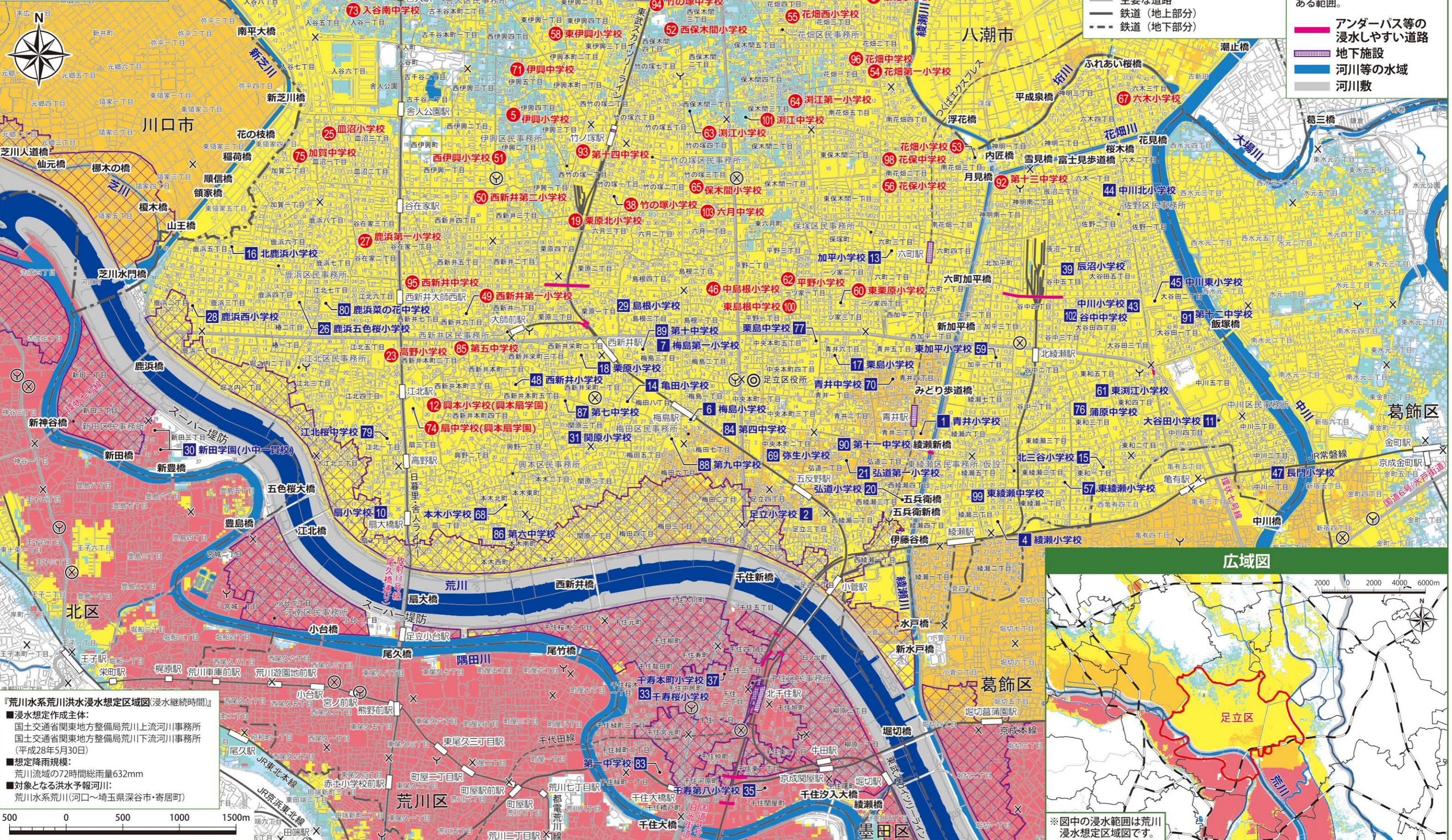
- 緊急避難建物
- 早期立退き避難が必要な区域にある緊急避難建物 (緊急避難建物一覧はP33~35を参照)
- 区役所
- ⊗ 警察署・交番等
- ⊕ 消防署・分署等
- 区境
- 主要な道路
- 鉄道(地上部分)
- - - 鉄道(地下部分)

浸水継続時間

- 12時間未満
- 12時間以上1日未満
- 1日以上3日未満
- 3日以上1週間未満
- 1週間以上2週間未満
- 2週間以上

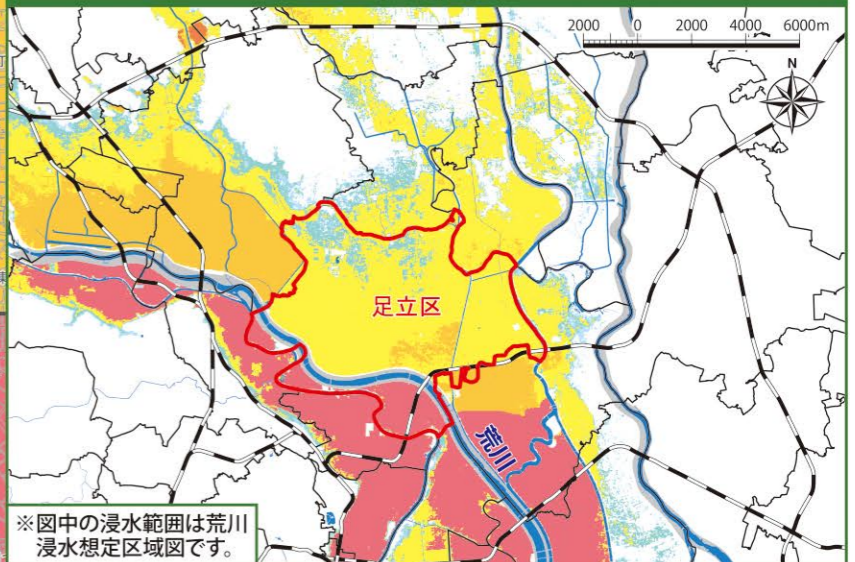
家屋倒壊等氾濫想定区域
氾濫によって「木造家屋」が倒壊するほどの流速になる等の場合がある範囲。

- アンダーパス等の浸水しやすい道路
- 地下施設
- 河川等の水域
- 河川敷



『荒川水系荒川洪水浸水想定区域図(浸水継続時間)』
 ■浸水想定作成主体:
 国土交通省関東地方整備局荒川上流河川事務所
 国土交通省関東地方整備局荒川下流河川事務所 (平成28年5月30日)
 ■想定降雨規模:
 荒川流域の72時間総雨量632mm
 ■対象となる洪水予報河川:
 荒川水系荒川(河口〜埼玉県深谷市・寄居町)

広域図



※図中の浸水範囲は荒川浸水想定区域図です。