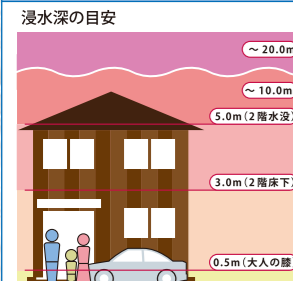


# 洪水浸水想定区域(多摩川水系)

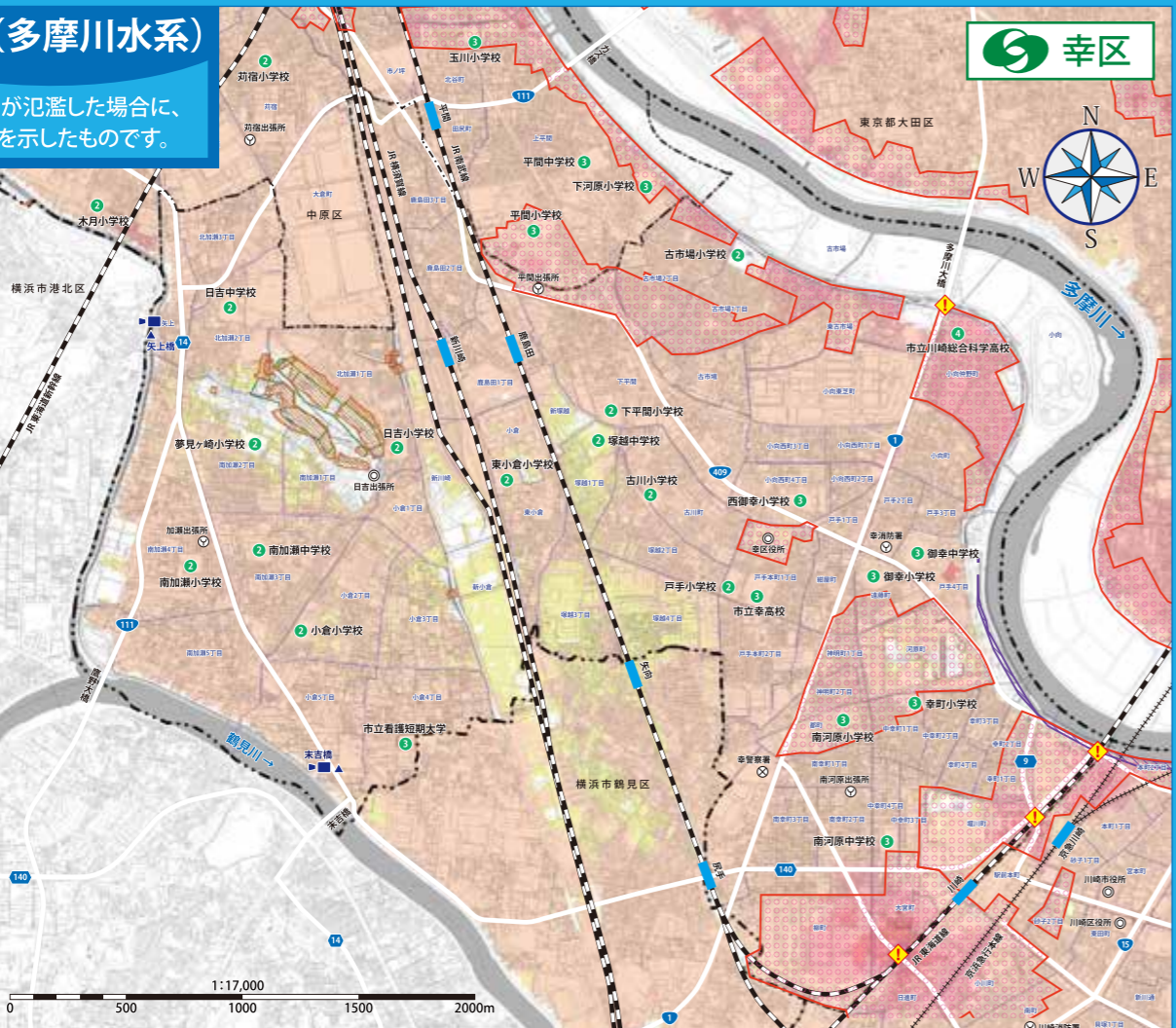
洪水浸水想定区域とは、河川が氾濫した場合に、浸水が想定される範囲、深さを示したものです。

想定雨量 588mm(2日間)

## 凡例



- 避難場所(○内の数字以上の階が使用可能)
- 水位計
- カメラ画像
- 市役所、区役所、支所、出張所
- 消防署・出張所
- 警察署
- 家屋倒壊等氾濫想定区域(氾濫流)
- 家屋倒壊等氾濫想定区域(河岸侵食)
- 土砂災害警戒区域(平成29年3月時点)
- 急傾斜崩壊危険区域(平成29年3月時点)
- アンダーパス

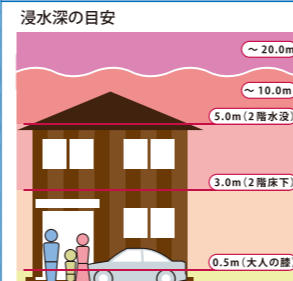


# 洪水浸水想定区域(鶴見川水系)

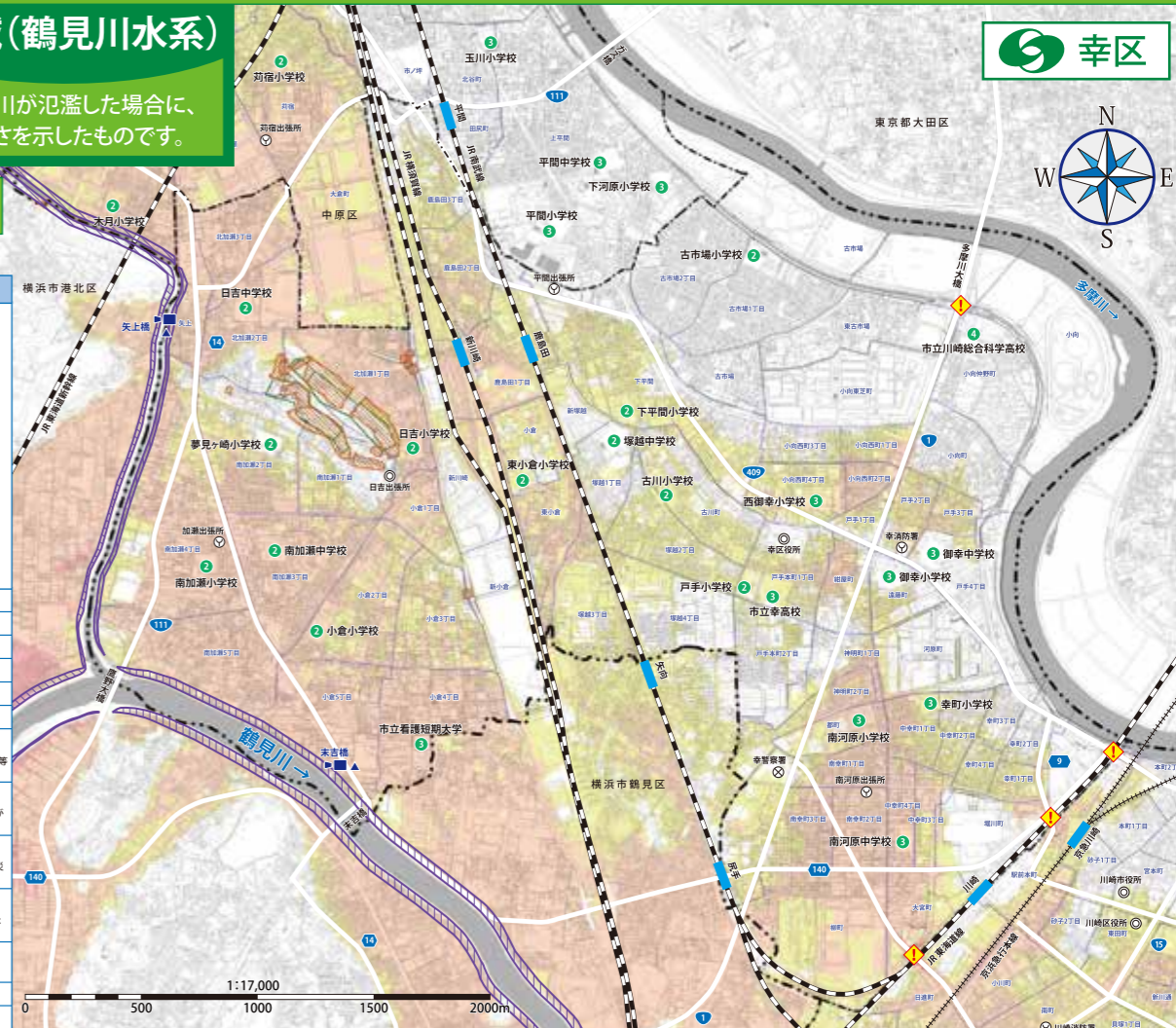
洪水浸水想定区域とは、河川が氾濫した場合に、浸水が想定される範囲、深さを示したものです。

想定雨量 792mm(2日間)

## 凡例



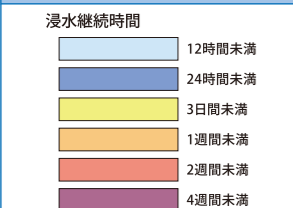
- 避難場所(○内の数字以上の階が使用可能)
- 水位計
- カメラ画像
- 市役所、区役所、支所、出張所
- 消防署・出張所
- 警察署
- 家屋倒壊等氾濫想定区域(氾濫流)
- 家屋倒壊等氾濫想定区域(河岸侵食)
- 土砂災害警戒区域(平成29年3月時点)
- 急傾斜崩壊危険区域(平成29年3月時点)
- アンダーパス



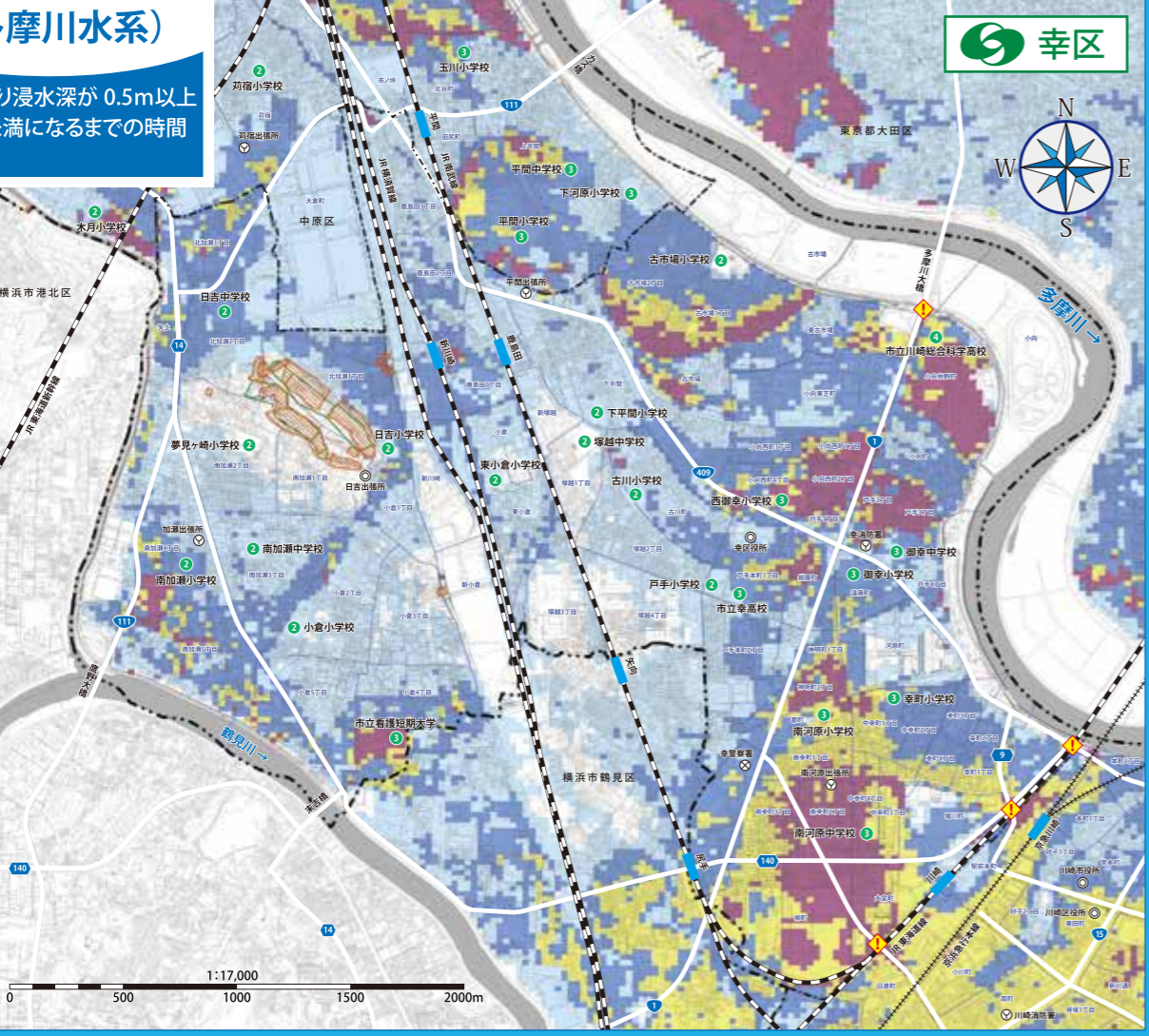
# 浸水継続時間(多摩川水系)

浸水継続時間とは、洪水により浸水深が0.5m以上となってから最終的に0.5m未満になるまでの時間を示したものです。

## 凡例



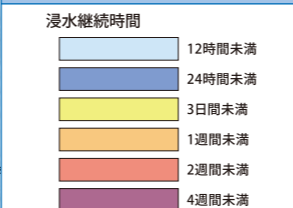
- 避難場所(○内の数字以上の階が使用可能)
- 市役所、区役所、支所、出張所
- 消防署・出張所
- 警察署
- 土砂災害警戒区域(平成29年3月時点)
- 急傾斜崩壊危険区域(平成29年3月時点)
- アンダーパス



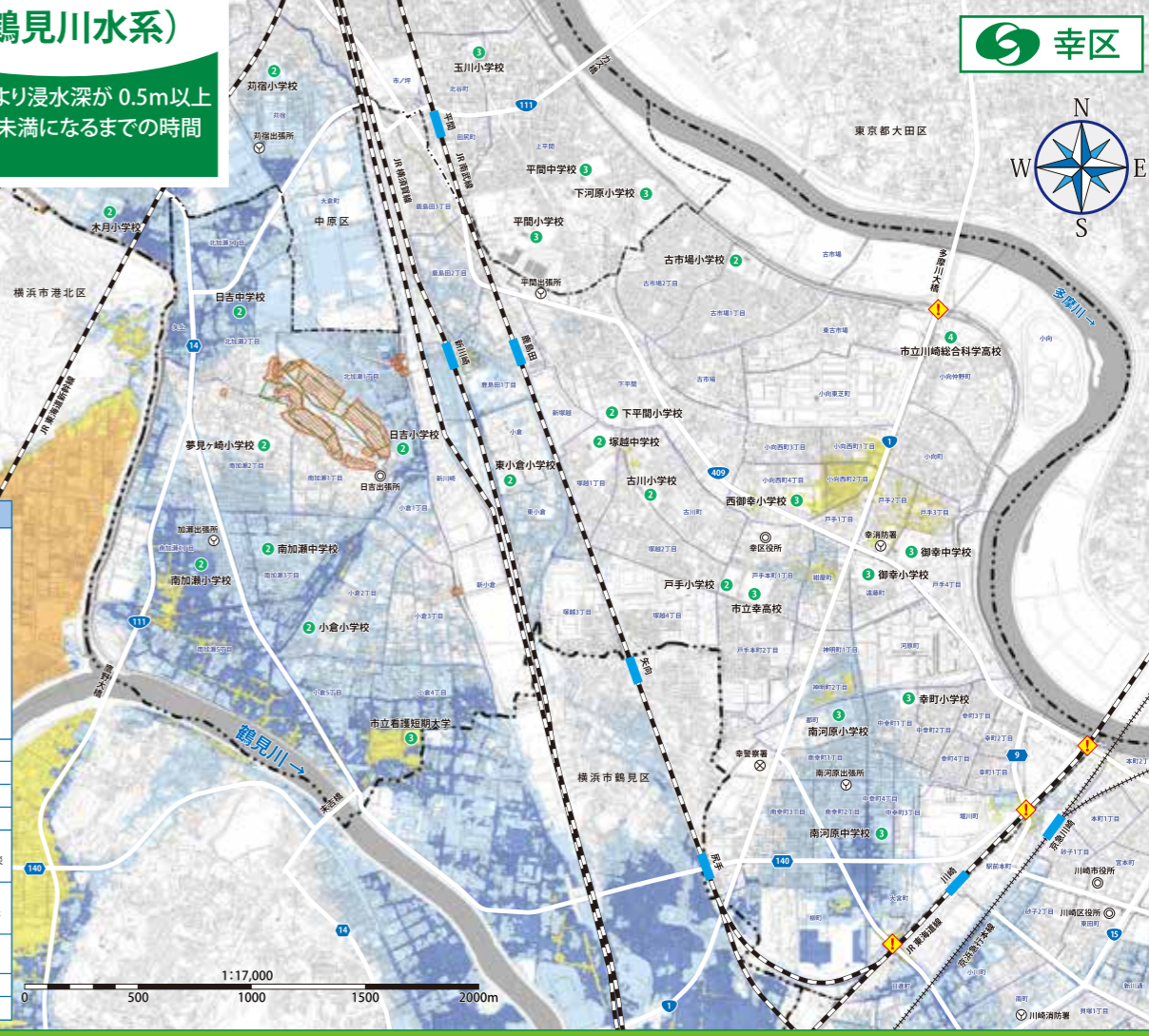
# 浸水継続時間(鶴見川水系)

浸水継続時間とは、洪水により浸水深が0.5m以上となってから最終的に0.5m未満になるまでの時間を示したものです。

## 凡例



- 避難場所(○内の数字以上の階が使用可能)
- 市役所、区役所、支所、出張所
- 消防署・出張所
- 警察署
- 土砂災害警戒区域(平成29年3月時点)
- 急傾斜崩壊危険区域(平成29年3月時点)
- アンダーパス



この図表の内容については、国土院の承認を得て、関係機関の最新情報を活用し、(国土地理院 国土院 第112号) ●川崎市の各区を区役所の所在地に基づき分割したものです。 ※詳細は各(川崎市)各区の区役所へお問い合わせください。