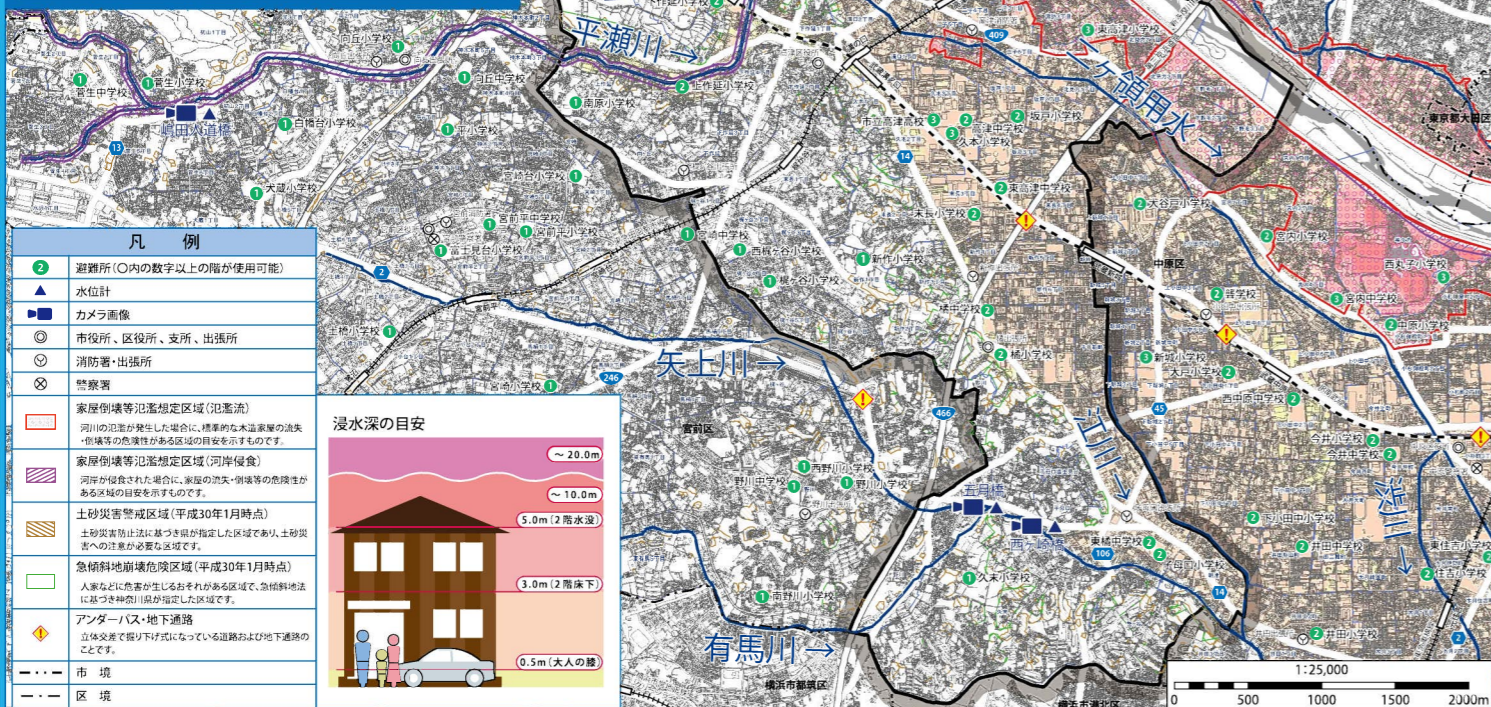


洪水浸水想定区域(多摩川水系)

洪水浸水想定区域とは、河川が氾濫した場合に、浸水が想定される範囲や深さを示したもので、ここでは河川ごとの浸水想定範囲と浸水深を重ね合わせて表示しています。

【想定雨量】
 ○多摩川水系
 多摩川：58mm [2日間]
 平瀬川・二子領本川：410mm [24時間]

※1 各河川の規模により2日間雨量あるいは24時間雨量で浸水解除を実施しています。
 ※2 隣接都市の浸水域は各自治体のハザードマップなどを確認して下さい。

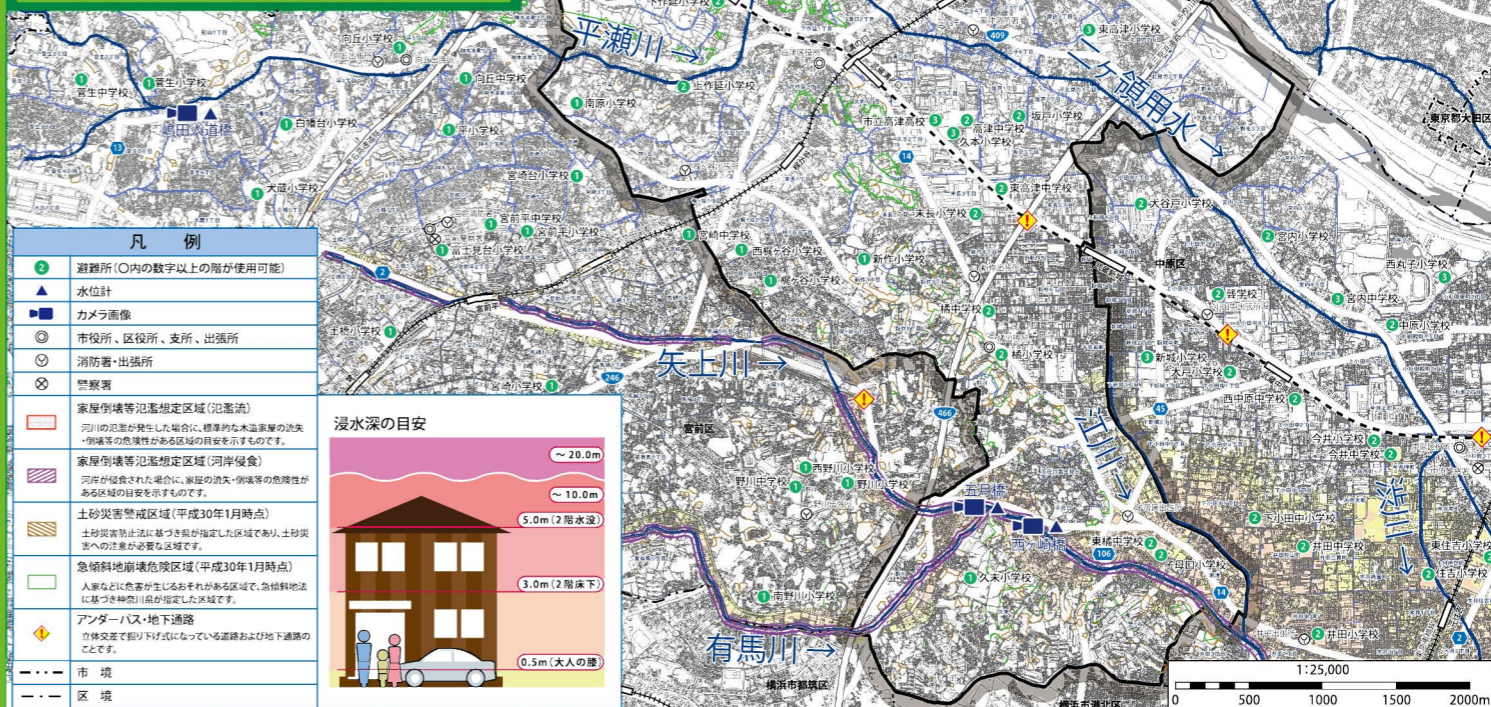


洪水浸水想定区域(鶴見川水系)

洪水浸水想定区域とは、河川が氾濫した場合に、浸水が想定される範囲や深さを示したもので、ここでは河川ごとの浸水想定範囲と浸水深を重ね合わせて表示しています。

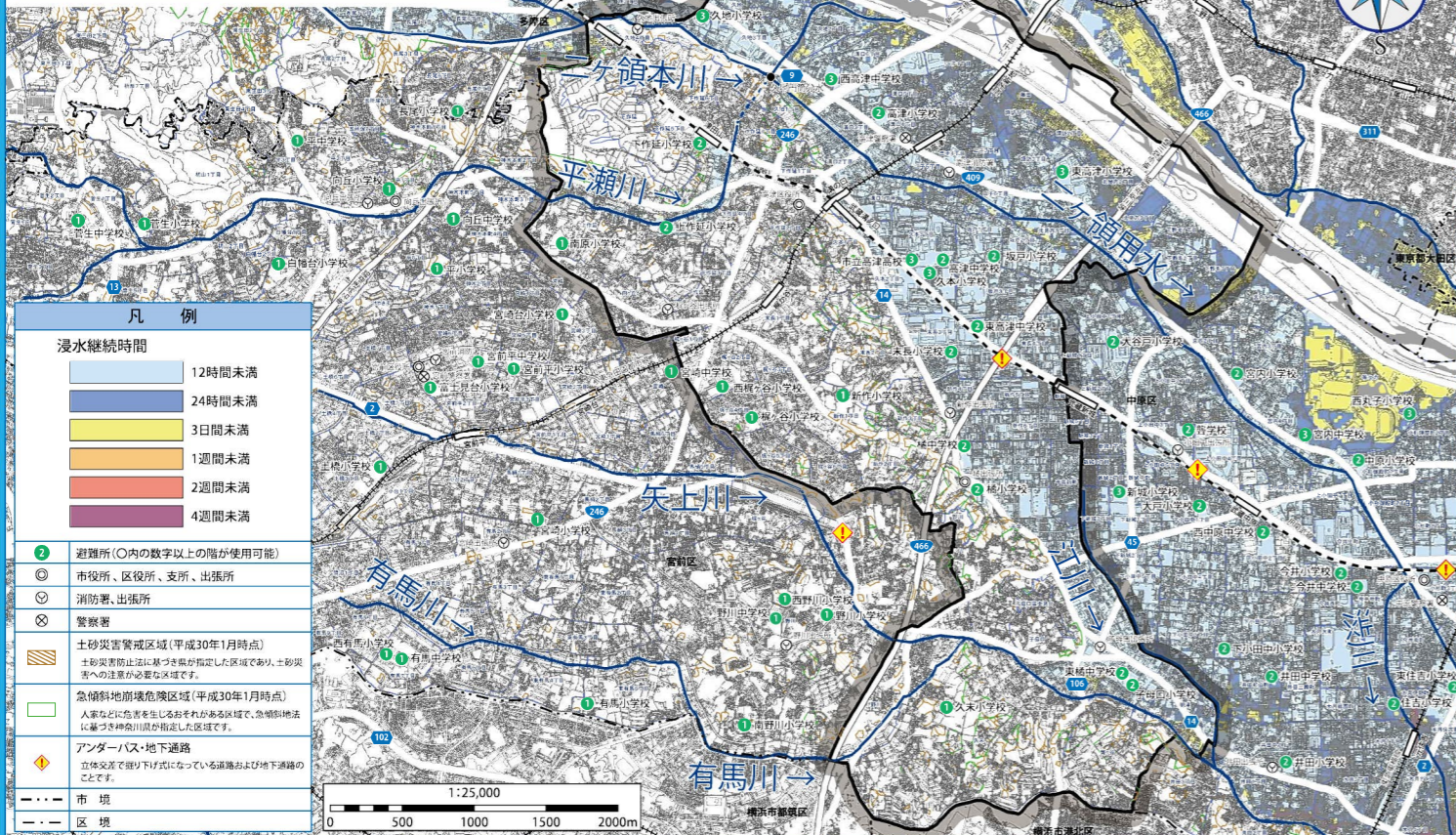
【想定雨量】
 ○鶴見川水系
 矢上川・有馬川：792mm [2日間]

※1 各河川の規模により2日間雨量あるいは24時間雨量で浸水解除を実施しています。
 ※2 総合治水対策の対象河川である鶴見川水系は、上流の支流も含めて同一の降雨量で国土交通省が浸水解除を実施しています。
 ※3 隣接都市の浸水域は各自治体のハザードマップなどを確認して下さい。



浸水継続時間(多摩川水系)

浸水継続時間とは、洪水により浸水深が0.5m以上となってから最終的に0.5m未満になるまでの時間を示したものです。



浸水継続時間(鶴見川水系)

浸水継続時間とは、洪水により浸水深が0.5m以上となってから最終的に0.5m未満になるまでの時間を示したものです。

