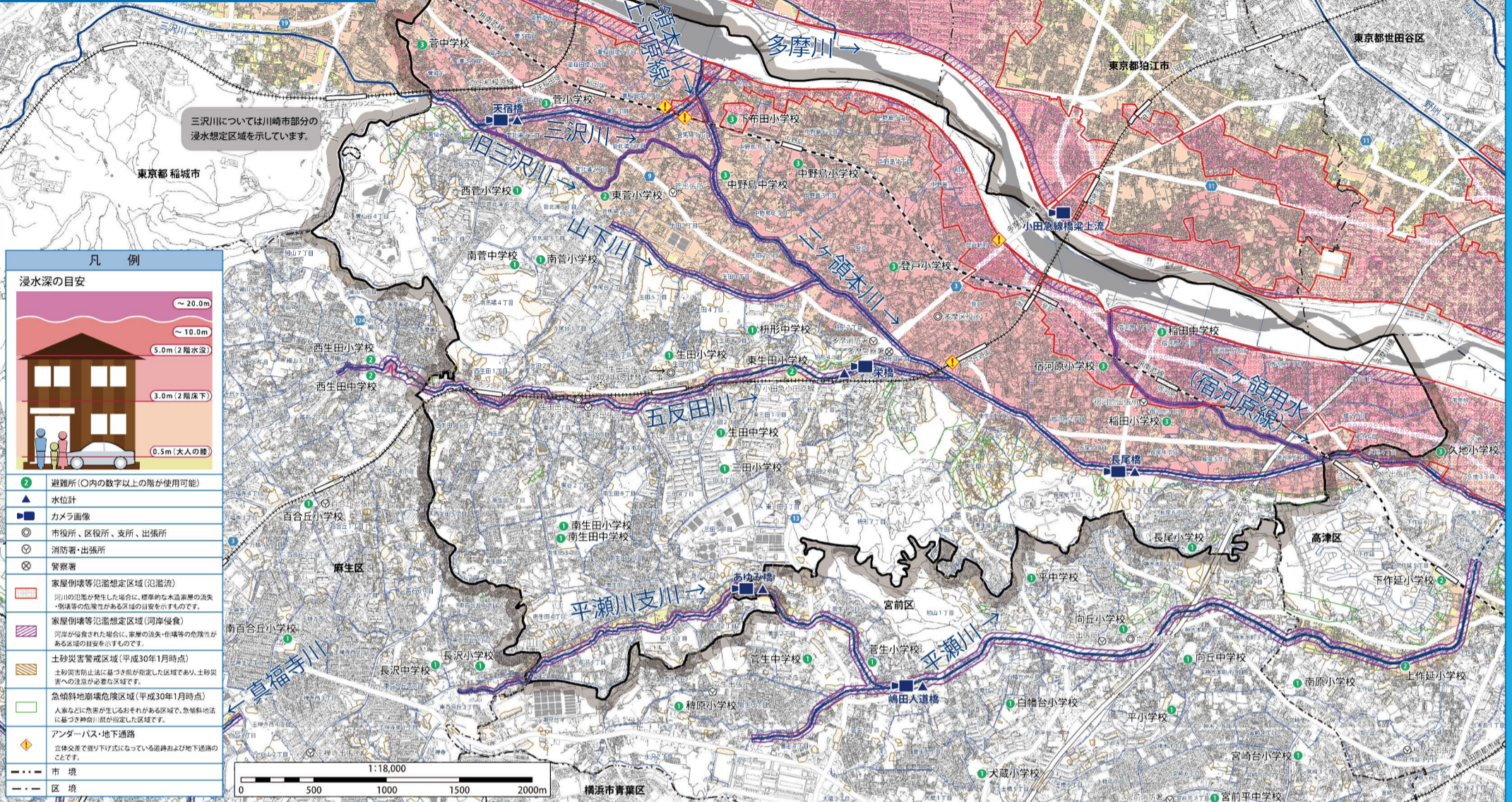


# 洪水浸水想定区域(多摩川水系)

洪水浸水想定区域とは、河川が氾濫した場合に、浸水が想定される範囲や深さを示したもので、ここでは河川ごとの浸水想定範囲と浸水深を重ね合わせて表示しています。

- 【想定雨量】  
 ○多摩川水系  
 多摩川：58mm [2日間]  
 平瀬川支川・五反田川・山下川・二ヶ領本川・三沢川・二ヶ領本川(上河原線)・二ヶ領用水(宿河原線)：410mm [24時間]  
 三沢川：416mm [24時間]
- ※1 各河川の規模により2日間雨量あるいは24時間雨量で浸水解析を実施しています。  
 ※2 隣接都市の浸水深は各自治体のハザードマップなどを確認して下さい。



三沢川については川崎市部分の浸水想定区域を示しています。

### 凡例

#### 浸水深の目安

- ~20.0m
- ~10.0m
- 5.0m (2階水没)
- 3.0m (1階水没)
- 0.5m (大人の膝)

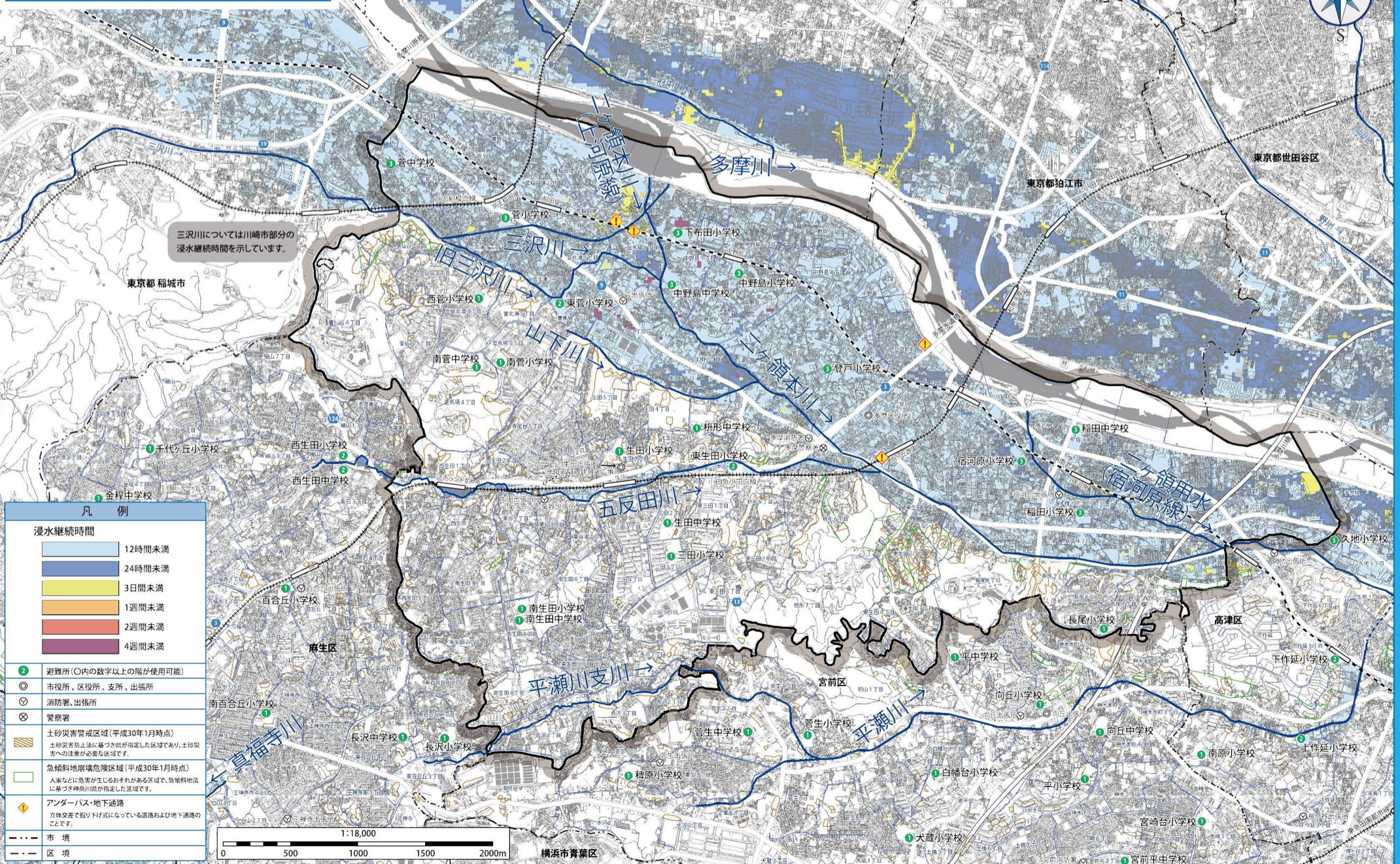
- 避難所 (○内の数字以上の階が使用可能)
- 水位計
- カメラ画像
- 市役所、区役所、支所、出張所
- 消防署・出張所
- 警察署
- 家屋倒壊等氾濫想定区域(氾濫流)
- 家屋倒壊等氾濫想定区域(河岸浸食)
- 土砂災害警戒区域(平成30年1月時点)
- 急傾斜地崩壊危険区域(平成30年1月時点)
- アンダーパス・地下通路

市境  
区境

1:18,000  
0 500 1000 1500 2000m

# 浸水継続時間(多摩川水系)

浸水継続時間とは、洪水により浸水深が0.5m以上となってから最終的に0.5m未満になるまでの時間を示したものです。



三沢川については川崎市部分の浸水継続時間を示しています。

### 凡例

#### 浸水継続時間

- 12時間未満
- 24時間未満
- 3日間未満
- 1週間未満
- 2週間未満
- 4週間未満

- 避難所 (○内の数字以上の階が使用可能)
- 市役所、区役所、支所、出張所
- 消防署・出張所
- 警察署
- 土砂災害警戒区域(平成30年1月時点)
- 急傾斜地崩壊危険区域(平成30年1月時点)
- アンダーパス・地下通路

市境  
区境

1:18,000  
0 500 1000 1500 2000m

この情報の作成には、国土院のハザードマップ作成ソフト「ハザードマップ作成ソフト」(国土院)と「ハザードマップ作成ソフト」(国土院)が利用されています。また、この情報の作成には、国土院のハザードマップ作成ソフト「ハザードマップ作成ソフト」(国土院)が利用されています。