

江東区大雨浸水ハザードマップ (隅田川・江東内部河川流域)

この地図は、隅田川・江東内部河川流域に、既存下水施設の処理能力を超える大雨が降った場合に、浸水が予想される区域と想定される浸水深並びに主な公共施設を示した地図です。

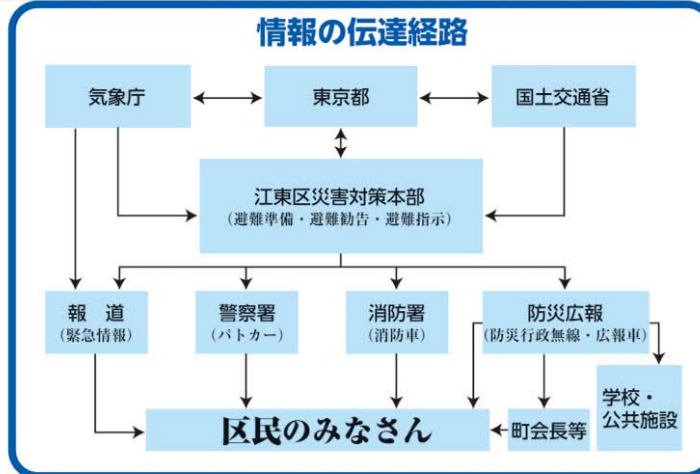
浸水深については平成16年に東京都が作成した浸水予想区域図をもとに作成しております。

- ・大雨の規模は平成12年9月の東海豪雨（総雨量589mm、時間最大雨量114mm）を想定しています。
- ・浸水深は一辺が50mのメッシュ（区画）内において最大の水深となる地点での深さを表示しています。

水害のおそれがあるときには、地下空間にいる人は地上階に上がり、区から避難等の呼びかけがでたら、速やかに自宅や近くの堅牢な建物（公共施設等）の3階以上に避難して下さい。

なお、地図に示した浸水予想区域以外でも、状況によっては浸水することもありますので、十分に注意して下さい。

平成30年3月 江東区



《身近な高い建物に避難》

東京アメッシュ（下水道局ホームページ）



■下水道局ホームページのアドレス
<http://www.gesui.metro.tokyo.jp/>
 ■東京アメッシュのアドレス
<http://tokyo-ame.jwa.or.jp/>

スマートフォンからのアクセス方法

QRコード読み取り機能を搭載したスマートフォンをお持ちの方は右のマークを読み取ると、URLが取得できます。



アプリ(Avenza Maps)を使ってスマホやタブレットで閲覧できます！

AvenzaMapsは世界中のフリーマップがダウンロードできるアプリです。この防災マップはAvenzaMapsを使うことで常に持ち歩くことが可能です。外出時に被災した時など、オフラインで最新の避難場所等が探せるので、非常時の備えに携帯することを勧めます。

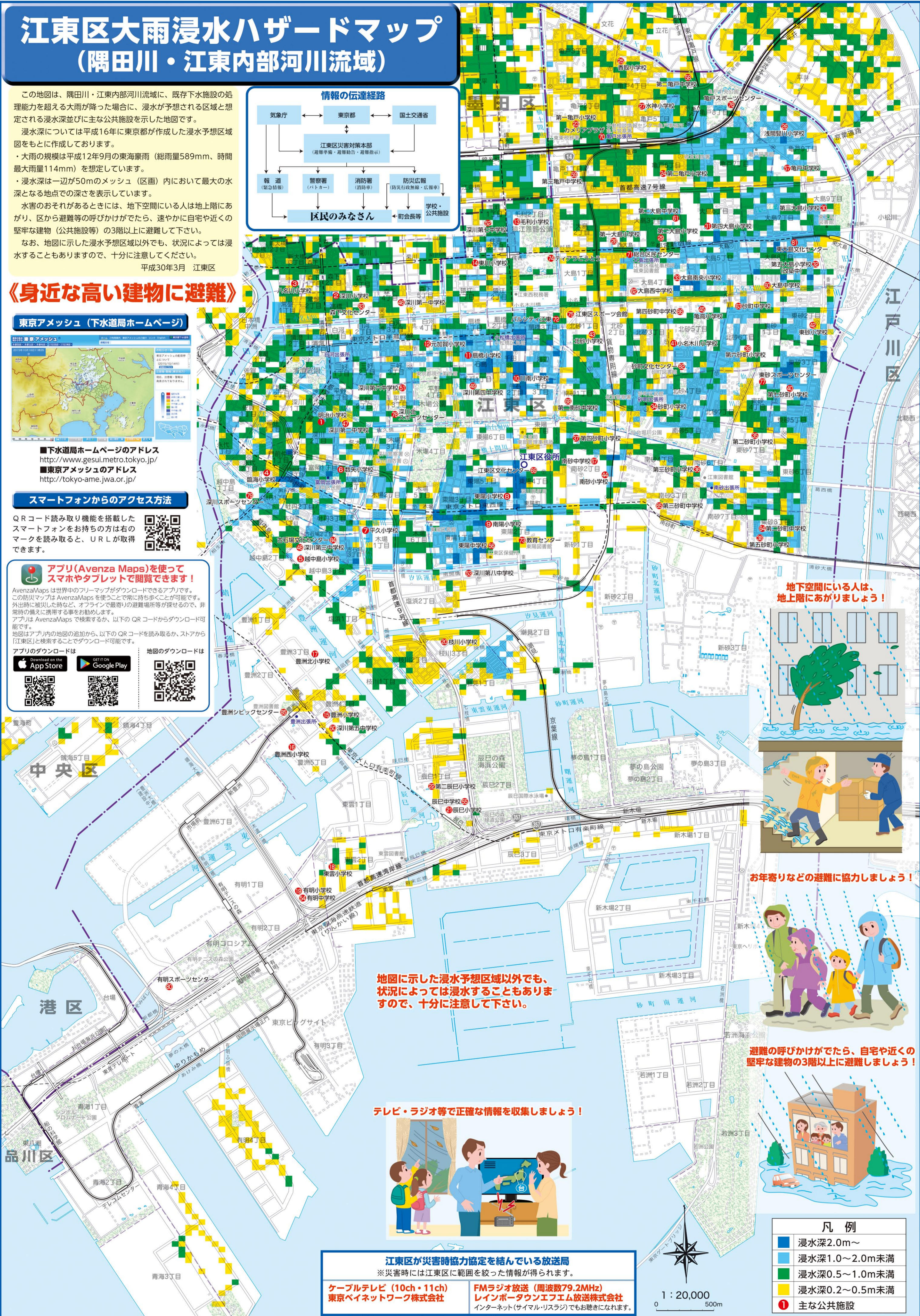
アプリはAvenzaMapsで検索するか、以下のQRコードからダウンロード可能です。

地図はアプリ内の地図の追加から、以下のQRコードを読み取るか、ストアから「江東区」と検索することでダウンロード可能です。

アプリのダウンロードは



地図のダウンロードは



地下空間にいる人は、地上階に上がらしましょう！



お年寄りなどの避難に協力しましょう！



避難の呼びかけがでたら、自宅や近くの堅牢な建物の3階以上に避難しましょう！



地図に示した浸水予想区域以外でも、状況によっては浸水することもありますので、十分に注意して下さい。

テレビ・ラジオ等で正確な情報を収集しましょう！



江東区が災害時協力協定を結んでいる放送局
 ※災害時には江東区に範囲を絞った情報が得られます。

ケーブルテレビ (10ch・11ch)
東京ベイネットワーク株式会社

FMラジオ放送 (周波数79.2MHz)
レインボータウンエフエム放送株式会社
 インターネット(サイマル・リスラジ)でもお聴きになれます。

■	浸水深2.0m～
■	浸水深1.0～2.0m未満
■	浸水深0.5～1.0m未満
■	浸水深0.2～0.5m未満
●	主な公共施設

1 : 20,000
0 500m