

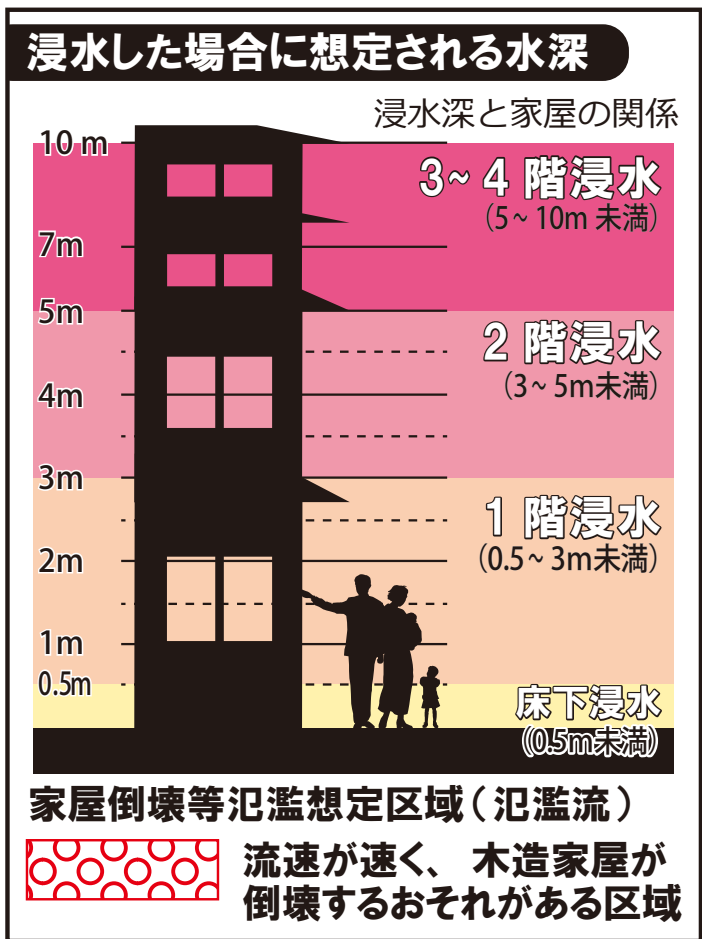
江戸川区 水害 ハザードマップ

洪水・高潮

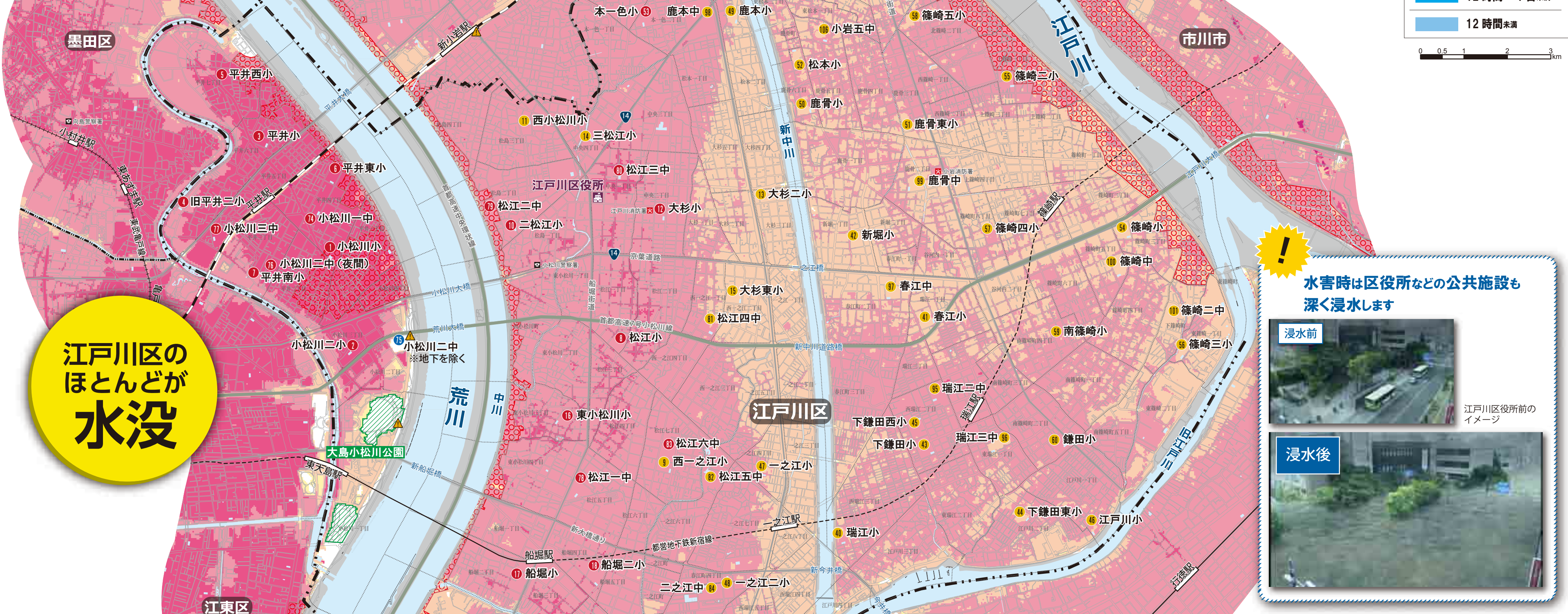
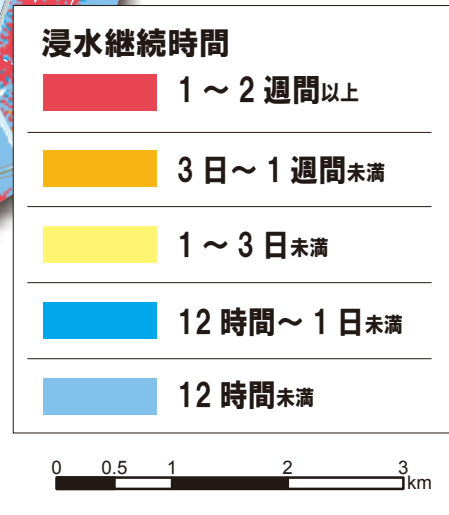
今までに経験したことがないような
大規模な水害が発生したら
どうなる？

浸水の深さ
想定最大規模

浸水の時間
想定最大規模



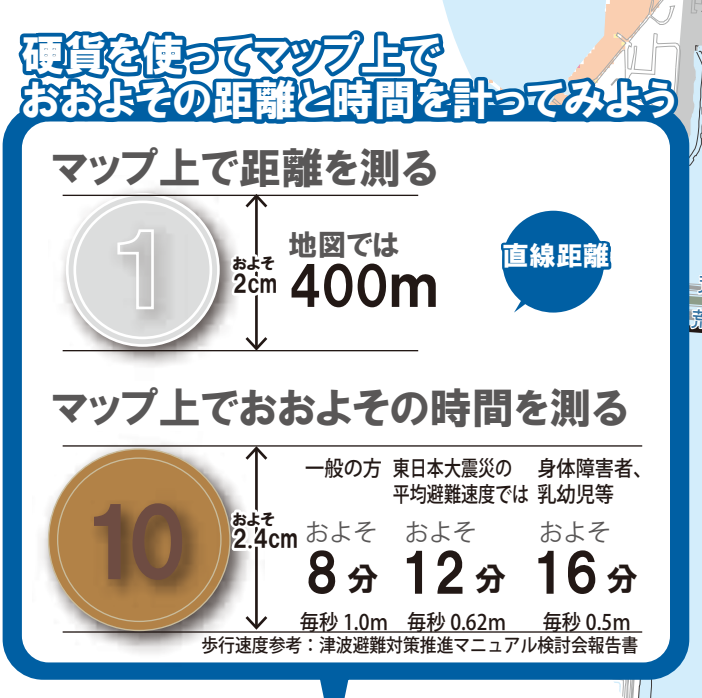
1~2週間以上
浸水が続く
長いところでは
2週間以上



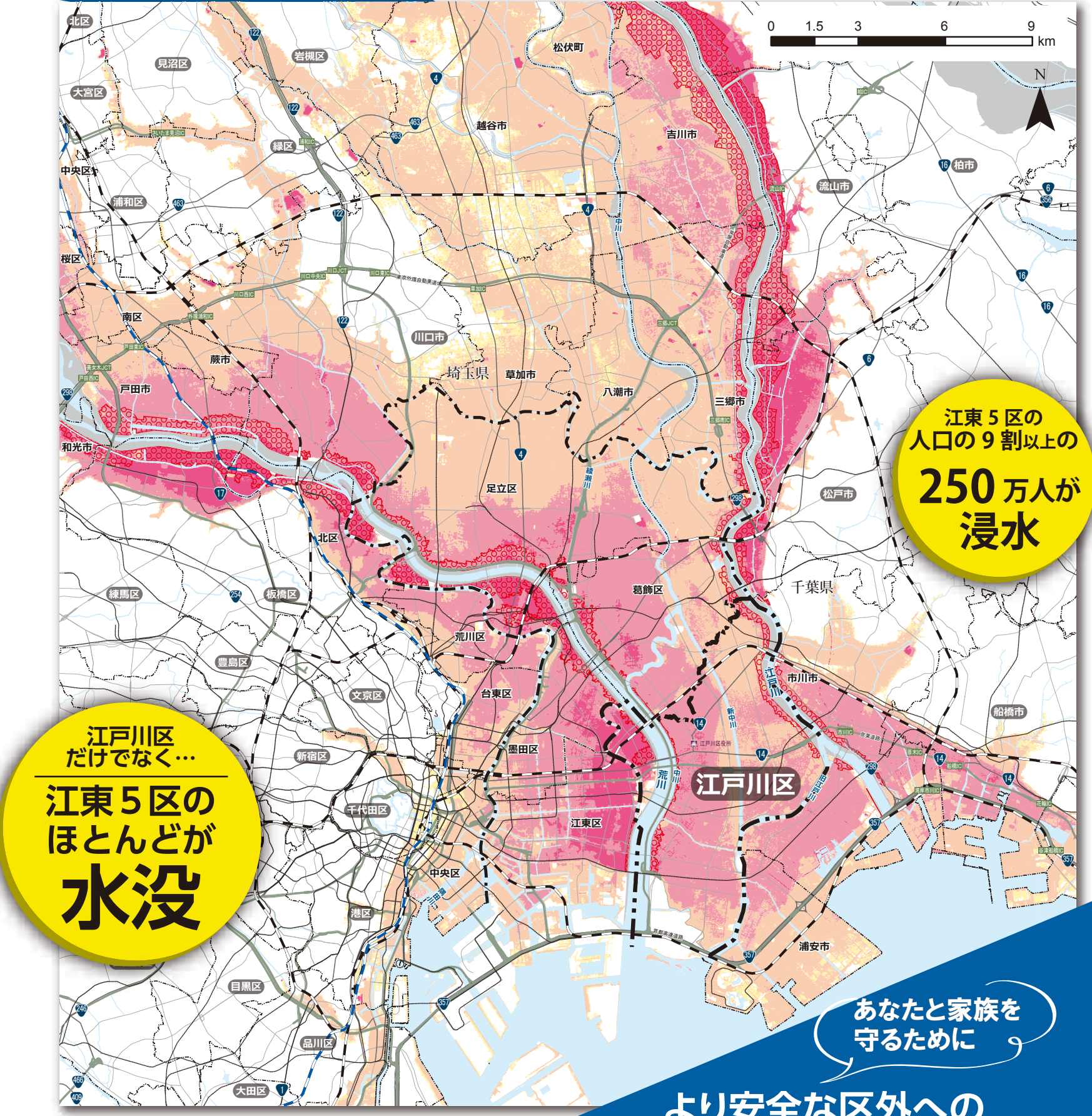
江戸川区の
ほとんどが
水没



- 凡例
- 消防
 - 警察
 - アンダーパス
 - 水位観測所
 - 地域気象観測所
- 避難先種別
- 地域防災拠点
 - 地域防災拠点
 - すべての階が使える待避施設 (小中学校)
 - 2階以上が使える待避施設 (小中学校)
 - 3階以上が使える待避施設 (小中学校)
- 待避施設 (小中学校)
- 避難する時間がない場合や避難に困難を要するなど、やむを得ない場合に緊急避難する施設。浸水により使用不可能な階層やエレベーターの停止など、避難後の生活に支障をきたす場合があります。



江戸川区周辺の
浸水の深さ
想定最大規模



このハザードマップは、以下の図の最大値を表示したものです。

- 荒川洪水浸水想定区域図 (想定最大規模)
- 荒川流域の3日間総雨量632mm:荒川上流河川事務所・荒川下流河川事務所
- 江戸川洪水浸水想定区域図 (想定最大規模)
- 利根川、八斗島上流域の3日間総雨量491mm:江戸川河川事務所
- 高潮浸水想定区域図 (想定最大規模)
- 室戸台風級910hPa、東京湾に最大の高潮が発生する経路、高潮と同時に洪水を考慮最悪の事態を想定し、堤防等の決壊を想定:東京都(港湾局・建設局)・千葉県